

КЛУБНЫЙ  ПОСЕЛОК

РЕЗИДЕНЦИЯ  
СОЛНЦА



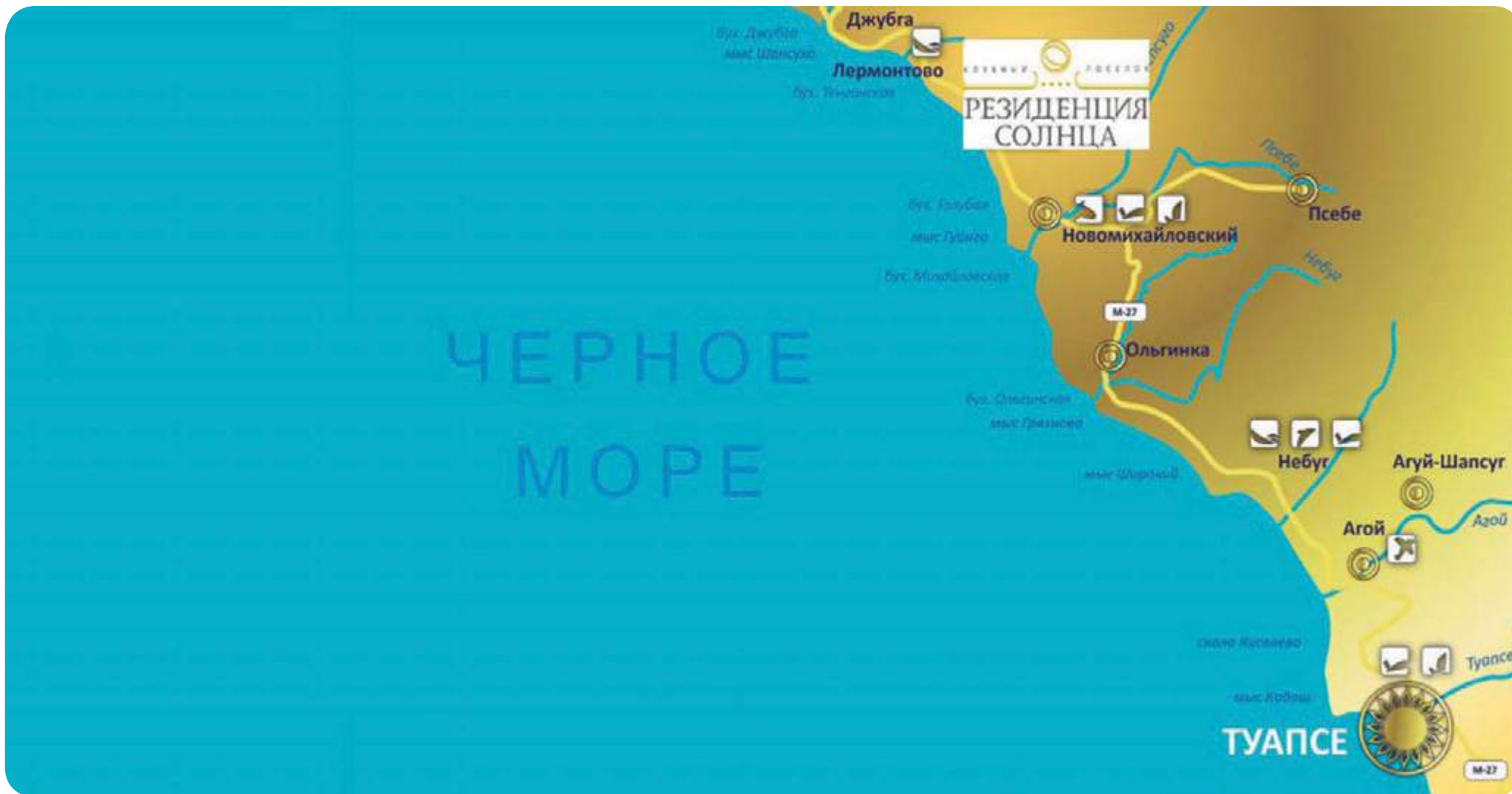
Клубный поселок «Резиденция Солнца» - это роскошная недвижимость на Черном море. Мы продаем элитное жилье в уже готовом для проживания комплексе, стоящем всего в 500 метрах от морского берега. Свой дом или квартиру вы можете использовать для круглогодичного проживания. Для этого здесь имеется вся необходимая инфраструктура. Кроме этого мы предлагаем арендовать наши объекты, чтобы в полной мере почувствовать себя резидентом нашего поселка еще до покупки.





# Расположение

Поселок «Резиденция солнца» расположен в курортной зоне Краснодарского края, что подразумевает наличие множества развлечений и достопримечательностей. Здесь лето начинается еще в апреле, а заканчивается только в декабре, это 300 солнечных дней в году. С одной стороны, поселок находится довольно близко к федеральным и региональным трассам, что обеспечивает транспортное удобство. С другой стороны, он окружен густым лесом и стоит обособленно от туристических центров.



# Инфраструктура

- Песчаный пляж
- Два бара и два ресторана
- Три бассейна: большой открытый бассейн, бассейн для детей и крытый бассейн.
- Фитнес-центр с комплексом дополнительных услуг: сауна, гидромассажная ванна, массажный кабинет
- Салон красоты и SPA
- Боулинг и бильярд
- Прачечная
- Конференц-зал
- Детская площадка
- Автомобили для трансфера
- Охраняемая парковка и места в подземном паркинге





# Отель

На территории комплекса расположен отель Aquamarine Hotel&Spa 4\*. Он ничем не уступает лучшим образцам европейских курортных комплексов. Светлые просторные номера, рассчитанные как на индивидуальный, так и на семейный отдых, прекрасная ухоженная территория, рестораны, бары, большой выбор развлечений и форм активного отдыха для взрослых и детей, Spa-процедуры и Wellness-центр для оздоровления и восстановления формы.

Номерной фонд отеля состоит из 51 номера различных категорий: 41 номер категории Standart, 6 номеров категории Superior, 3 номера категории Deluxe и 1 Suite. Во всех номерах есть все необходимое для комфортного отдыха: удобная мебель, кондиционер, минибар, балкон или веранда.





**КОТТЕДЖИ**



**ТАУНХАУСЫ**

КЛУБНЫЙ  ПОСЕЛОК  
★★★★★  
**РЕЗИДЕНЦИЯ  
СОЛНЦА**



**ШАЛЕ**



**ВИЛЛАДЖИО**



**АПАРТАМЕНТЫ**



# АРЕНДА





# Вилладжио

Вилладжио расположены в лесной части поселка. Они подойдут для тех, кто больше всего ценит тишину и покой. Можно выбрать как небольшую квартирку, так и просторный дом в двух уровнях. Площади также различаются – от 69 кв.м, рассчитанных на 4 человек, до 150 кв.м, рассчитанных на 6 человек.





## Вилладжио 10.1, 10.2, 10.3

Вилладжио 10.1, 10.2, 10.3 расположены, соответственно, на 1, 2 и 3 этажах корпуса и предназначены для размещения от 2 до 4 человек.

В каждом вилладжио 1 спальня с двуспальной кроватью, прикроватными тумбочками, шкафом для одежды, сейфом.

Кухня оборудована всей необходимой посудой и техникой: плита, холодильник, микроволновая печь, чайник.

В обеденной зоне находится стол, диван, журнальный столик и телевизор.

В номере полноценная ванная комната со стиральной машиной.

В вилладжио 10.1, расположенном на 1 этаже корпуса есть выход на свой участок, оборудованный садовой мебелью

У вилладжио 10.2 и 10.3, расположенных на 2 и 3 этажах соответственно, есть балкон, на котором размещена садовая мебель.

**Площадь 69-71 кв.м**



## Вилладжио 5А

Вилладжио 5А расположено на 2 этаже корпуса и предназначено для размещения 4 человек.

В доме 1 спальня с двуспальной кроватью, прикроватными тумбочками, шкафом для одежды, сейфом.

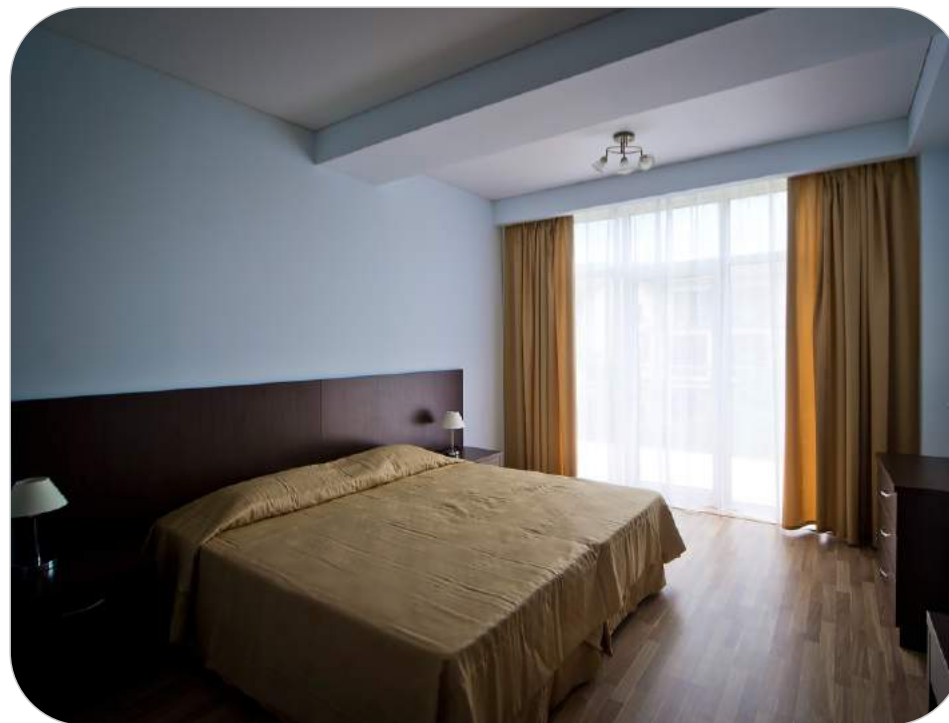
Кухня оборудована всей необходимой посудой и техникой: плита, холодильник, микроволновая печь, чайник.

В обеденной зоне находится стол, диван, журнальный столик и телевизор.

В номере полноценная ванная комната со стиральной машиной.

Есть балкон, оборудованный садовой мебелью.

**Площадь 61 кв.м**





## Вилладжио 5В

Вилладжио 5В двухуровневое. Расположено на 1-2 этаже трехэтажного здания. Комфортное размещение – 6 человек.

В доме 2 спальни с двуспальными кроватями, прикроватными тумбочками, шкафом для одежды, сейфом.

Кухня оборудована всей необходимой посудой и техникой: плита, холодильник, микроволновая печь, чайник.

В обеденной зоне находится стол, диван, журнальный столик и телевизор.

В номере полноценная ванная комната со стиральной машиной.

Есть балкон, а также выход на участок, площадью 1 сотка, на котором размещена садовая мебель.

**Площадь 150 кв.м**



## Вилладжио 9В

Вилладжио 9В расположено на 2 этаже корпуса и предназначено для размещения 4 человек.

В доме 1 спальня с двуспальной кроватью, прикроватными тумбочками, шкафом для одежды, сейфом.

Кухня оборудована всей необходимой посудой и техникой: плита, холодильник, микроволновая печь, чайник.

В обеденной зоне находится стол, диван, журнальный столик и телевизор.

В номере полноценная ванная комната со стиральной машиной.

Есть балкон, оборудованный садовой мебелью.

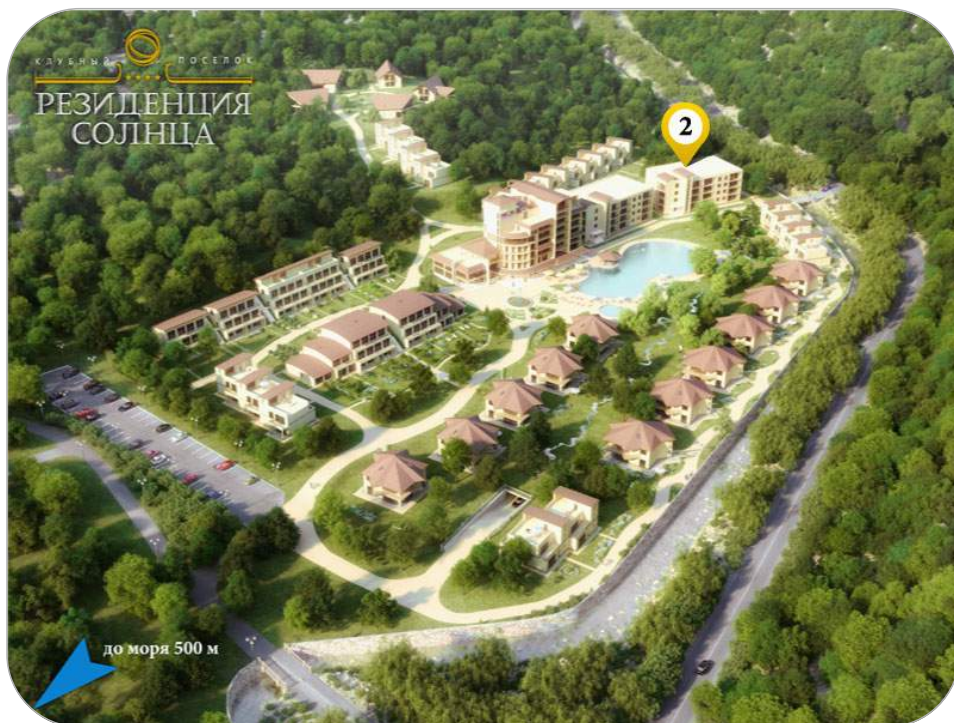
**Площадь 75 кв.м**





## Апартаменты

Апартаменты расположены в самой активной части поселка. Рядом расположен отель Aquamarine Hotel&Spa 4\*, а буквально в 10 метрах от комплекса апартаментов – большой открытый бассейн. Выбрать апартаменты в клубном поселке «Резиденция Солнца» можно на любой вкус. Есть и маленькие – 60 кв.м, рассчитанные на 2-4 гостей, а также большие апартаменты 115 кв.м, в которых с максимальным комфортом разместятся 8 человек.



## Апартаменты 212

Апартаменты 212 расположены на 1 этаже корпуса. Комфортное размещение – 4 человека.

В апартаментах есть балкон с садовой мебелью.

1 спальня, оборудованная двуспальной кроватью, прикроватными тумбочками, шкафом для одежды, сейфом.

Кухня оборудована всей необходимой посудой и техникой: плита, холодильник, микроволновая печь, чайник.

В гостиной зоне находится стол, диван, журнальный столик и телевизор.

В номере 1 ванная комната со стиральной машиной.

**Общая площадь апартаментов – 60 кв.м**





## Апартаменты 215

Апартаменты 215 расположены на 1 этаже корпуса. Комфортное размещение – 6 человек.

В апартаментах 2 спальни, оборудованных двуспальными кроватями, прикроватными тумбочками, шкафом для одежды, сейфом.

Кухня оборудована всей необходимой посудой и техникой: плита, холодильник, микроволновая печь, чайник.

В гостиной зоне находится стол, диван, журнальный столик и телевизор.

В номере 2 ванных комнаты со стиральной машиной.

В апартаментах есть балкон с садовой мебелью.

**Общая площадь апартаментов – 97 кв.м**



## Апартаменты 221

Апартаменты 221 расположены на 2 этаже корпуса. Комфортное размещение – 8 человек.

В апартаментах есть балкон с садовой мебелью.

В апартаментах 3 спальни. В двух расположены двуспальные кровати, прикроватные тумбочки, шкаф для одежды, сейф.

В одной спальне - 2 односпальные кровати, прикроватные тумбочки, шкаф для одежды.

Кухня оборудована всей необходимой посудой и техникой: плита, холодильник, микроволновая печь, чайник.

В обеденной зоне находится стол, раскладные диваны, журнальный столик и телевизор.

В номере 2 ванная комната со стиральной машиной.

**Общая площадь апартаментов – 107 кв.м**



## Апартаменты 226

Апартаменты 226 расположены на 2 этаже корпуса. Комфортное размещение – 4 человека.

В апартаментах есть балкон с садовой мебелью.

1 спальня, оборудованная двуспальной кроватью, прикроватными тумбочками, шкафом для одежды, сейфом.

Кухня оборудована всей необходимой посудой и техникой: плита, холодильник, микроволновая печь, чайник.

В обеденной зоне находится стол, диван, журнальный столик и телевизор.

В номере 1 ванная комната со стиральной машиной.

**Общая площадь апартаментов – 60 кв.м**





## Апартаменты 235

Апартаменты 235 расположены на 3 этаже корпуса. Комфортное размещение – 6 человек.

Большой балкон выходит на тихую сторону поселка и окружен фруктовыми деревьями. На балконе расположена садовая мебель.

В каждой из 2 спален – двуспальные кровати, прикроватные тумбочки, в одной из спален есть шкаф для одежды и сейф.

Кухня оборудована всей необходимой посудой и техникой: плита, холодильник, микроволновая печь, чайник.

В гостиной зоне находится стол, раскладной диван, журнальный столик и телевизор.

В номере 2 полноценные ваннные комнаты со стиральной машиной и гардеробная. В одной расположена душевая кабина, в другой - джакузи.

**Общая площадь апартаментов – 97 кв.м**



## Апартаменты 236

Апартаменты 236 расположены на 3 этаже корпуса. Комфортное размещение – 4 человека.

В апартаментах есть балкон с садовой мебелью.

1 спальня, оборудована двуспальной кроватью, прикроватными тумбочками, шкафом для одежды и сейфом.

Кухня оборудована всей необходимой посудой и техникой: плита, холодильник, микроволновая печь, чайник.

В обеденной зоне находится стол, диван, журнальный столик и телевизор.

В номере 1 ванная комната со стиральной машиной.

**Общая площадь апартаментов – 60 кв.м**





# Таунхаус

Таунхаусы расположены в восточной части поселка, рядом с бассейном. Они идеально подходят для тех, кто путешествует большими компаниями. В трехэтажных домах в активной зоне поселка с легкостью разместятся 8 человек. Площадь таунхаусов 256 кв.м, есть выход на эксплуатируемую кровлю, а на первом - в уютный внутренний двор с ландшафтным дизайном и садовой мебелью.





## Таунхаусы 4 и 5

Комфортное размещение – 8 человек.

В доме 2 жилых этажа, на 3 – большая терраса на 60 кв. м.

На первом этаже расположена кухня и гостиная зона с обеденным столом, большой раскладной диван, который вмещает большую компанию, журнальный столик и телевизор.

Кухня оборудована всей необходимой посудой и техникой: плита, холодильник, микроволновая печь, чайник, посудомоечная машина.

На втором этаже 3 спальни с двуспальной кроватью, прикроватными тумбочками, шкафом для одежды и сейфом.

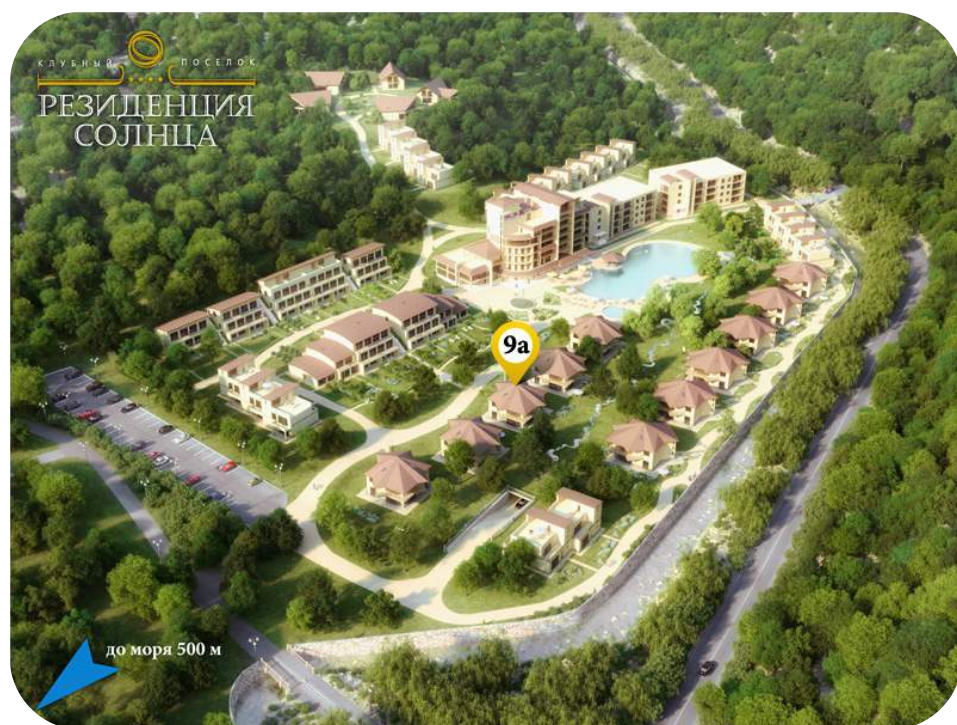
В доме две ваннны комнаты со стиральной машиной. Из двух спален есть выход на балконы.

**Общая площадь – 256 кв.м + участок 3 сотки с садовой мебелью.**



## Коттеджи

Коттеджи расположены в западной части поселка и представляют собой трехэтажный дом с интересной архитектурой. У каждого коттеджа есть свой небольшой участок, где можно удобно расположиться с чашкой чая и книгой. Коттедж можно арендовать полностью, то есть 3 этажа – 183 кв.м и в таком случае в нем удобно разместятся 8 человек. Или по отдельности 1 или 2 и 3 этажи. Мы называем такие объекты флэтхаусами. Они рассчитаны на 4 человек и имеют отдельные входы.





## Флэтхаус 8.1, 1 этаж

Комфортное размещение – 4 человека.

В доме одна спальня, с двуспальной кроватью, прикроватными тумбочками, а также есть уют и гладильная доска.

Гостиная с раскладным диваном, кухня, оборудованная всей необходимой посудой и техникой: плита, холодильник, микроволновая печь, чайник.

В доме одна ванная комната со стиральной машиной, полотенцами и туалетными принадлежностями.

Есть выход на садовый участок, оборудованный садовой мебелью.

**Общая площадь – 52 кв.м**



## Флэтхаус 8.2, 1 этаж

Комфортное размещение – 6 человек.

В доме две спальни, с двуспальными кроватями, прикроватными тумбочками, а также есть сейф, утюг и гладильная доска.

Гостиная с раскладным диваном, кухня, оборудованная всей необходимой посудой и техникой: плита, холодильник, микроволновая печь, чайник.

В доме одна ванная комната со стиральной машиной, полотенцами и туалетными принадлежностями.

Есть выход на садовый участок, оборудованный садовой мебелью.

**Общая площадь – 66 кв.м**





## Флэтхаус 8.3, 2-3 этажи

Комфортное размещение – 7 человек.

В доме две спальни на 3 этаже. В одной установлена двуспальная кровать и раскладной диван. В другой две односпальные кровати.

В каждой спальне установлены прикроватные тумбочки. Есть гардеробная комната, сейф.

Гостиная с раскладным диваном, кухня, оборудованная всей необходимой посудой и техникой: плита, холодильник, микроволновая печь, чайник.

В доме две ванных комнаты со стиральной машиной, полотенцами и туалетными принадлежностями.

На втором этаже есть выход на большой балкон, оборудованный садовой мебелью.

**Общая площадь – 164 кв.м**



## Флэтхаус 8.4, 2 этаж

Комфортное размещение – 6 человек.

В доме две спальни с двуспальными кроватями, прикроватными тумбочками, шкафами для одежды и сейфом.

Гостиная с раскладными диванами, кухня, оборудованная всей необходимой посудой и техникой: плита, холодильник, микроволновая печь, чайник.

В доме одна ванная комната со стиральной машиной, полотенцами и туалетными принадлежностями.

Есть выход на большой балкон, оборудованный садовой мебелью.

**Общая площадь – 96 кв.м**





## Флэтхаус 9.1, 1 этаж

Комфортное размещение - 4 человека.

У флэтхауса есть выход на большой участок с ландшафтным дизайном, на котором размещена садовая мебель.

В доме 1 спальня с двуспальной кроватью, прикроватными тумбочками, шкафом для одежды и сейфом.

Кухня оборудована всей необходимой посудой и техникой: плита, холодильник, микроволновая печь, чайник.

1 ванная комната с душевой кабиной и стиральной машиной. В гостиной зоне расположены диван, стол со стульями и телевизор.

**Общая площадь – 60 кв.м**



## Флэтхаус 9.2, 2-3 этажи

Двухуровневые апартаменты с отдельным входом. Комфортное размещение – 6 человек.

В доме две спальни, на 2 и 3 этажах с двуспальными кроватями, прикроватными тумбочками, гардеробной, а также есть сейф, утюг и гладильная доска.

На 2 этаже расположена гостиная с раскладным диваном, кухня, оборудованная всей необходимой посудой и техникой: плита, холодильник, микроволновая печь, чайник.

В доме две ваннные комнаты со стиральной машиной, полотенцами и туалетными принадлежностями.

Из спальни есть выход на балкон, оборудованный садовой мебелью.

**Общая площадь – 123 кв.м**





# ПРОДАЖА





# Апартаменты

Апартаменты - квартиры в четырехэтажных домах. На всех общих площадях - в холлах, коридорах этажей, вестибюлях, лестничных маршах - выполнены отделочные работы, установлены декоративные элементы, мебель и освещение.

В квартирах установлены радиаторы отопления, панорамные стеклопакеты с «теплым» алюминиевым профилем и тонированным безопасным стеклом. Апартаменты полностью готовы для внутренней чистовой отделки. Для удобства покупателей в дома проводятся телефон, Интернет и спутниковое телевидение, устанавливается система кондиционирования, датчики пожарной и охранной сигнализации.

Площадь апартаментов в зависимости от числа комнат составляет 58,8-118 квадратных метров.





## Вилладжио

Под красивым названием вилладжио скрывается четырехуровневое жилое здание, в котором можно купить 1, 2, 3 или все 4 уровня. По архитектуре вилладжио близки к таунхаусам, с соседними зданиями имеется общая стенка и система коммуникаций. Рядом с первым этажом каждой секции находятся участки площадью 1 сотка с ландшафтным озеленением и окруженные живой изгородью. Здания полностью готовы к выполнению внутренней финальной отделки и оборудованы всей необходимой фурнитурой. В домах выполнено панорамное остекление с использованием «теплого» алюминиевого профиля и тонированных стеклопакетов. В зависимости от количества приобретаемых одним покупателем уровней общая площадь вилладжио варьируется от 61 до 300 квадратных метров.



# Коттеджи

Коттедж - дом с мансардой. К каждому дому примыкает участок земли, площадью до 7 соток, по его периметру растет живая изгородь. Коттеджи отличаются особым внешним видом за счет панорамного остекления. Здесь используются алюминиевые профили, двойные стеклопакеты и тонированное стекло. В каждом доме имеется система кондиционирования, проведен телефон, Интернет и спутниковое телевидение, установлены датчики охранной и пожарной сигнализации.

Мы предлагаем различные варианты домов площадью от 192 до 562 квадратных метров. У нас можно купить коттеджи в привычном для России варианте на две семье, с двумя отдельными входами и поделенным пополам земельным участком. Стандартные вариант коттеджа - это два этажа плюс мансарда, общая площадь - 412 квадратных метров. В случае с четырехуровневым коттеджем дополнительно имеется подземный этаж. Здесь общая площадь будет 562 квадратных метра.





# Таунхаусы

Это современные двухэтажные здания, где у каждого владельца имеется выход на просторную эксплуатируемую крышу и земельный участок (1-5 соток) с профессионально выполненным ландшафтным дизайном. Территория таунхауса огорожена живой изгородью, с соседними зданиями имеется одна общая стена.

Таунхаусы окрашены в теплые тона и украшены декоративными элементами. Произведен монтаж всей необходимой фурнитуры, установлены водостоки на крышах и уличные светильники. Все дома полностью готовы к проведению внутренней чистовой отделки. Панорамное остекление выполнено из «теплых» алюминиевых профилей с двойными стеклопакетами из тонированного безопасного стекла, установлены входные двери.

В зависимости от планировки таунхауса его общая площадь может составлять 258, 3-276,9 квадратных метра.

Мы предлагаем несколько видов таунхаусов. Они различаются количеством балконов и имеют разную площадь прилегающих земельных участков.





## Шале

ОСТАЛСЯ ВСЕГО ОДИН ДОМ!

Шале представляет собой отдельно стоящий двухэтажный дом, который находится в лесной части нашего поселка на живописном склоне горы. Рядом с каждым домом на черноморском побережье имеется участок площадью 8 соток.

В домах выполнен монтаж всей необходимой фурнитуры, установлено уличное освещение и водостоки.

В эркере и гостиной обустроен «второй свет», что создает ощущение легкости и воздушности пространства. При оформлении лестницы и веранды использованы деревянные перила. Остекление выполнено панорамными цельнодеревянными стеклопакетами, в которые вставлено тонированное безопасное стекло.

Вы покупаете дом шале, который полностью готов к проведению внутренней чистовой отделки. В нем в соответствии с планировкой установлены межкомнатные стены и проложены все инженерные системы, в том числе, для удобства жильцов может быть проведен Интернет, телефон и спутниковое телевидение.

В зависимости от особенностей конкретного шале, общая его площадь может быть 240-320 квадратных метров.



Краснодарский край,  
Туапсинский район,  
между пос. Лермонтово  
и пос. Новомихайловский

Отдел продаж:  
+7 (800) 350-30-65

[www.r-sun.ru](http://www.r-sun.ru)